



FERIOLI

GRÚAS ARTICULADAS

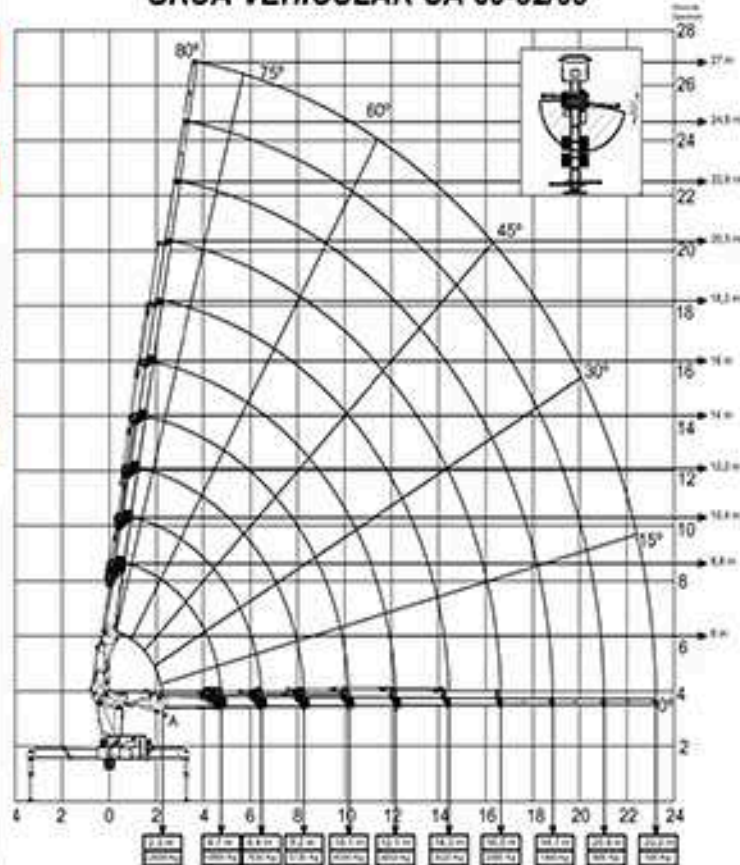
CA 60 - 52/63



Momento carga útil	52.000 KGF.M
Alcance Máximo Vertical	27.00 MTS
Alcance Máximo Horizontal	23.20 MTS.
PBT Mínimo para la Instalación	24.000 KGF
Capacidad de Carga Máxima	23.130 KGF.
Ángulo de Giro:	360°
Ángulo de elevación de lanza	90° A 80 °
Peso de Grúa	6000 KG
Espacio para montaje	1.80 M
Capacidad de reservorio hidráulic.	200 LTS.
Presión de trabajo	220 KGF/CM2



DIAGRAMA OPERACIONAL DE CARGA Y ALCANCE
GRÚA VEHICULAR CA 60-52/63



Información Industrial y de Administración

Telefono: 03472 - 481075
 Domicilio: Intendente Zanotti 835 - Leones - Cordoba
www.feriolisa.com.ar

