



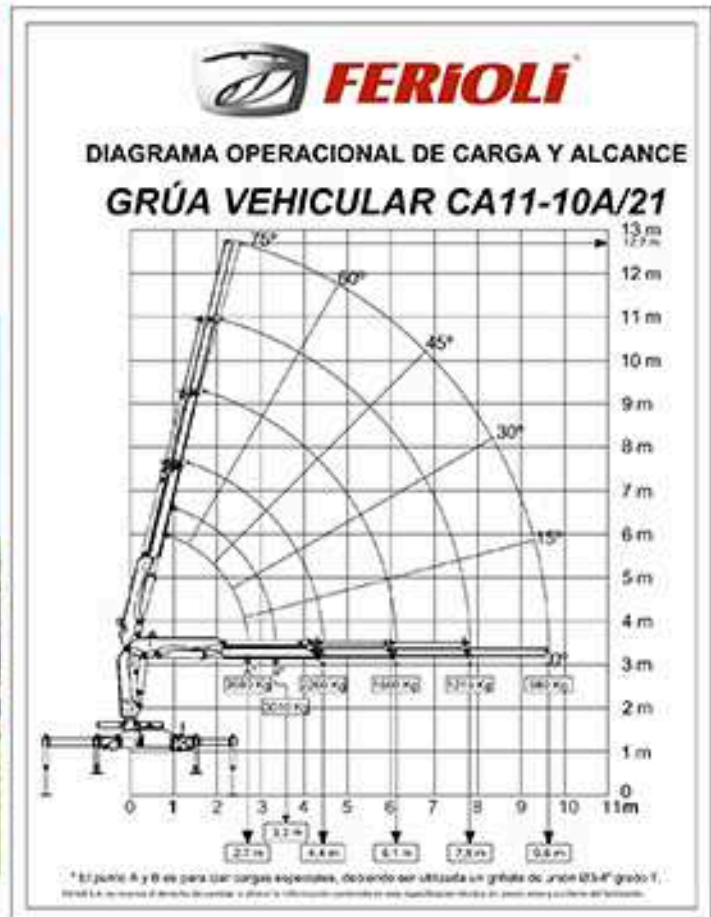
FERIOLI

GRÚAS ARTICULADAS

CA 11- 10 A -21



Momento carga útil	10.000 KGF.M
Alcance Máximo Vertical	12.70 MTS
Alcance Máximo Horizontal	9.65 MTS.
PBT Mínimo para la Instalación	10.000 KGF
Capacidad de Carga Máxima	3.700 KGF.
Ángulo de Giro:	360°
Ángulo de elevación de lanza	-120° A 75°
Peso de Grúa	1600 KG
Espacio para montaje	0.95 M
Capacidad de reservorio hidráulic.	100 LTS.
Presión de trabajo	190 KGF/CM2



* El punto A es para tar cargas especiales, deiendo ser utilizada un grñate de union 054° grado T.

