



FERIOLI

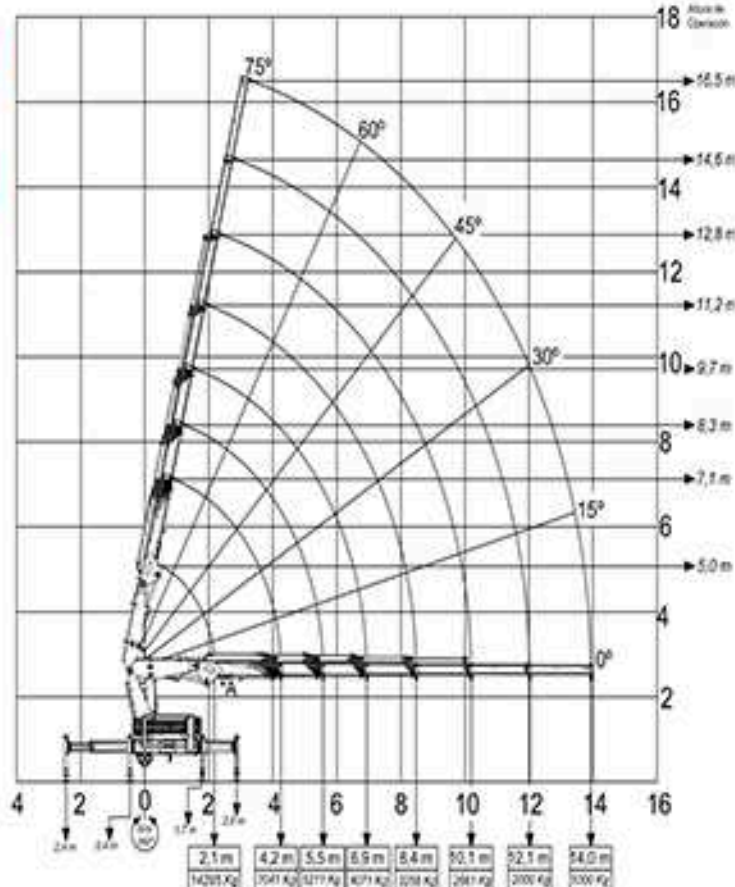
GRÚAS ARTICULADAS

CA 35 -30/42



Momento carga útil	30.000 KGF.M
Alcance Máximo Vertical	17.30 MTS
Alcance Máximo Horizontal	14.19 MTS.
PBT Mínimo para la Instalación	22.500 KGF
Capacidad de Carga Máxima	13.160 KGF.
Ángulo de Giro:	360°
Ángulo de elevación de lanza	-94° A 76°
Peso de Grúa	4020 KG
Espacio para montaje	1.60 M
Capacidad de reservorio hidráulic.	160 LTS.
Presión de trabajo	210 KGF/CM2

GRÚA VEHICULAR CA 35-30/42



Información Industrial y de Administración

Telefono: 03472 - 481075
 Domicilio: Intendente Zanotti 835 - Leones - Cordoba
www.feriolisa.com.ar

