



# FERIOLI

# GRÚAS ARTICULADAS

## CA 4.0 A – 9,5 / 21

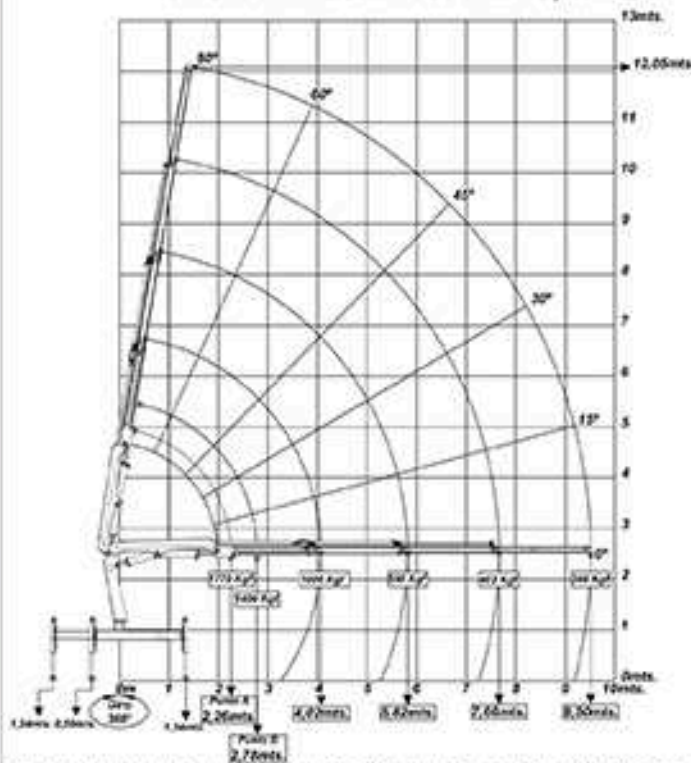


Momento carga útil	4.000 KGF.M
Alcance Máximo Vertical	12.05 MTS
Alcance Máximo Horizontal	9,5 MTS
PBT Mínimo para la Instalación	3.500 KGF
Capacidad de Carga Máxima	1.770 KGF
Ángulo de Giro:	360°
Ángulo de elevación de lanza	-150° A 80°
Peso de Grúa	850 KG
Espacio para montaje	0.70 M
Capacidad de reservorio hidráulic.	45 LTS.
Presión de trabajo	180 KGF/CM2



# FERIOLI

## DIAGRAMA OPERACIONAL DE CARGA Y ALCANCES GRUA VEHICULAR CA4.0A-9,5/21



\* El punto A y B es para izar cargas especiales, debiendo ser utilizada un grillete de unión Ø314" grado T.  
 FERIOLI S.A. se reserva el derecho de cambiar o actualizar la información contenida en este según fueren necesarias en el momento de la fabricación.

