



FERIOLI

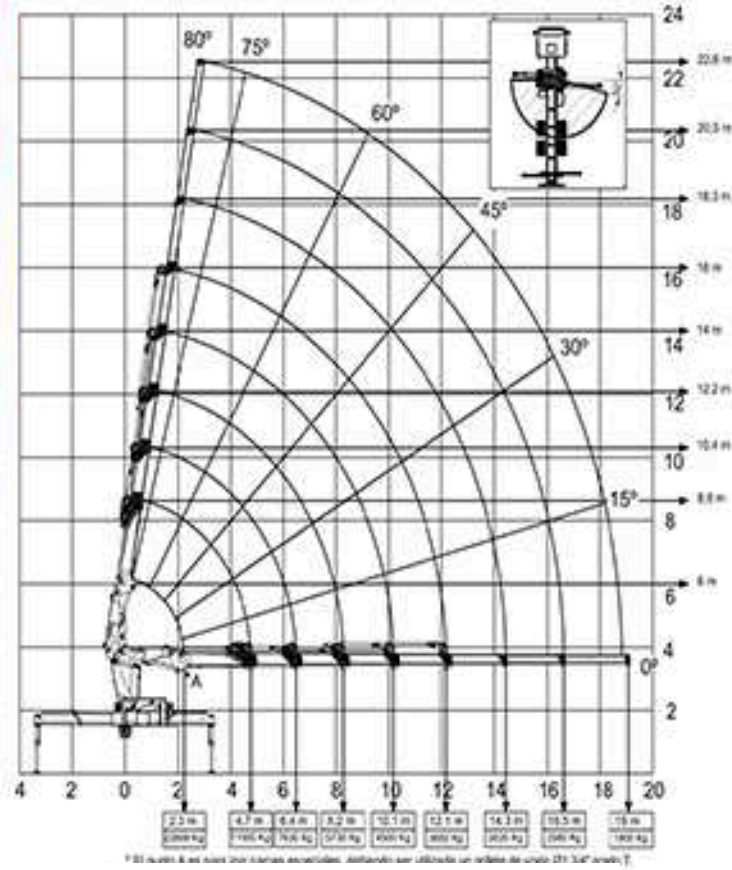
GRÚAS ARTICULADAS

CA 60 - 52/43



Momento carga útil	52.000 KGF.M
Alcance Máximo Vertical	22.00 MTS
Alcance Máximo Horizontal	19.95 MTS.
PBT Mínimo para la Instalación	23.500 KGF
Capacidad de Carga Máxima	22.608 KGF.
Ángulo de Giro:	360°
Ángulo de elevación de lanza	-94° A 72°
Peso de Grúa	6000 KG
Espacio para montaje	1.80 M
Capacidad de reservorio hidráulic.	180 LTS.
Presión de trabajo	230 KGF/CM2

DIAGRAMA OPERACIONAL DE CARGA Y ALCANCE
GRÚA VEHICULAR CA 60-52/43



Información Industrial y de Administración

Telefono: 03472 - 481075
 Domicilio: Intendente Zanotti 835 - Leones - Cordoba
www.feriolisa.com.ar

